

Holz-Metall-Fenster light plus.

Das BÜNTER-Holz-Metall-Fenster light plus zeichnet sich durch ein sehr gutes Preis-Leistungs-Verhältnis aus. Das Fenster ist aussen komplett mit Aluminium verkleidet und bietet so einen jahrzehntelangen Schutz vor schädlichen Witterungseinflüssen. Dank schlanken Flügeldimensionen wird eine aussergewöhnlich gute Ästhetik erzielt. Die an den Ecken gestossenen Metallabdeckung auf den Blendrahmen ist bündig

eingelassen und schützt die vorstehende Rahmenpartie vor der Bewitterung. Unterschiedliche Farbgestaltung im Innen- und Aussenbereich lassen sich hervorragend realisieren.

Das BÜNTER-Holz-Metall-Fenster light plus ist eine technisch einwandfreie und günstige Alternative zum klassischen Holz-Metall-Fenster.

bünter
FENSTER

MINERGIE®
FACHPARTNER

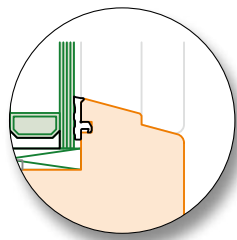
Holz-Metall-Fenster light plus.

Qualitätsmerkmale

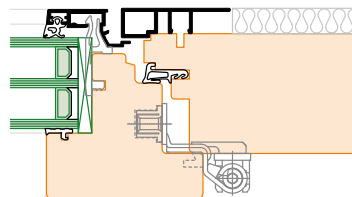
- Drei Systeme mit unterschiedlichen Holzstärken 64/74 mm
- Flügel und Rahmen vollständig mit Aluprofilen verkleidet
- Geringer Lichtverlust dank schmaler Flügeldimensionen
- Die Aluminiumteile sind in allen Farben erhältlich
- Holzteile naturbehandelt oder deckend in allen Farbtönen
- Alle Metallteile sind hinterlüftet
- Kämpfer und Setzhölzer ebenfalls mit Aluminiumprofilen verkleidet
- Durchgehende Rahmendichtung und 2-fache Mittelpartiedichtung

Für höchste Ansprüche

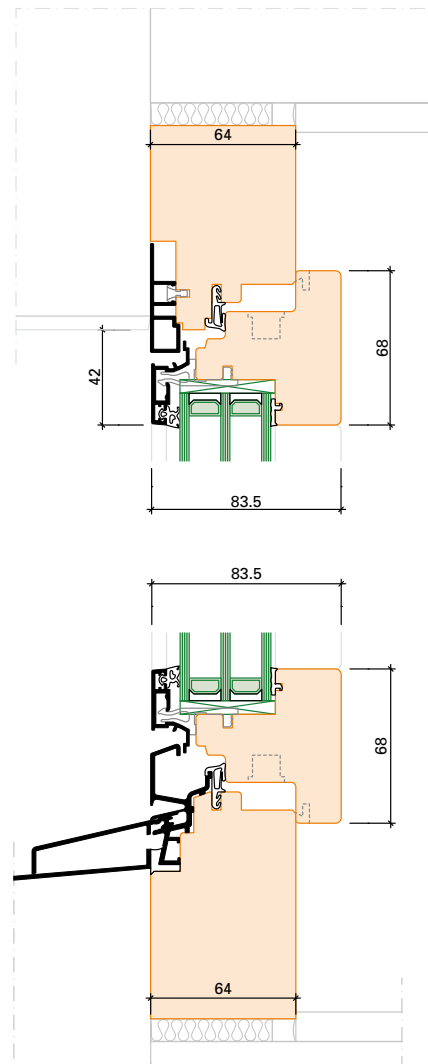
- Alle Systeme auch mit 2 getrennten Dichtungen im Rahmen und 3-fachen Dichtung in der Mittelpartie
- Mittelpartie, Breite wahlweise 105 mm oder 100 mm schmal
- System mit Holzstärke 64 mm wahlweise mit profilierter Glaswange



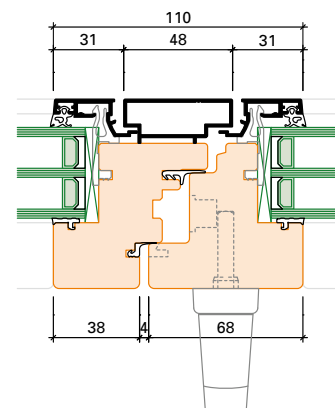
- Rahmen mit aussen bündiger Isolation zur Verbesserung des Rahmen U-Wertes



System mit Holzstärke 64 mm

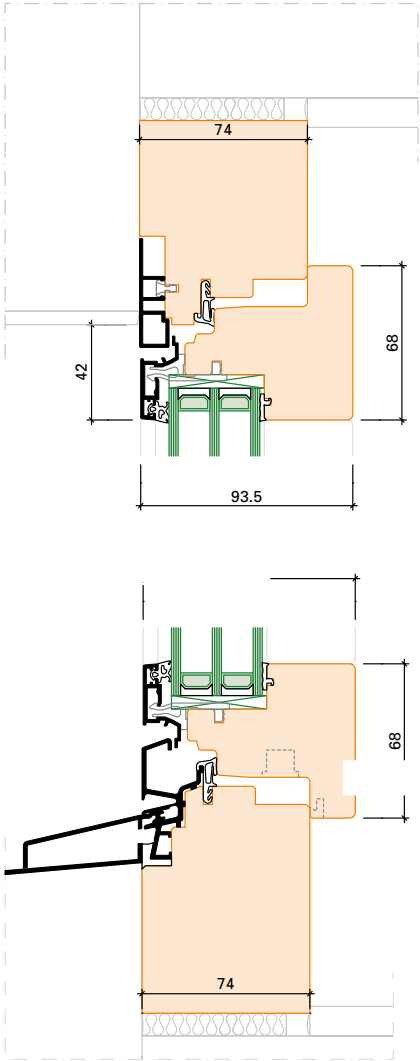


Vertikalschnitt (Massstab 1:3)

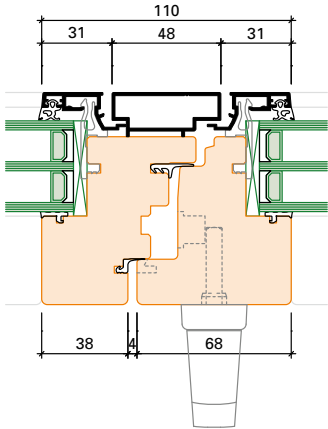


Mittelpartie (Massstab 1:3)

System mit Holzstärke 74 mm



Vertikalschnitt (Massstab 1:3)

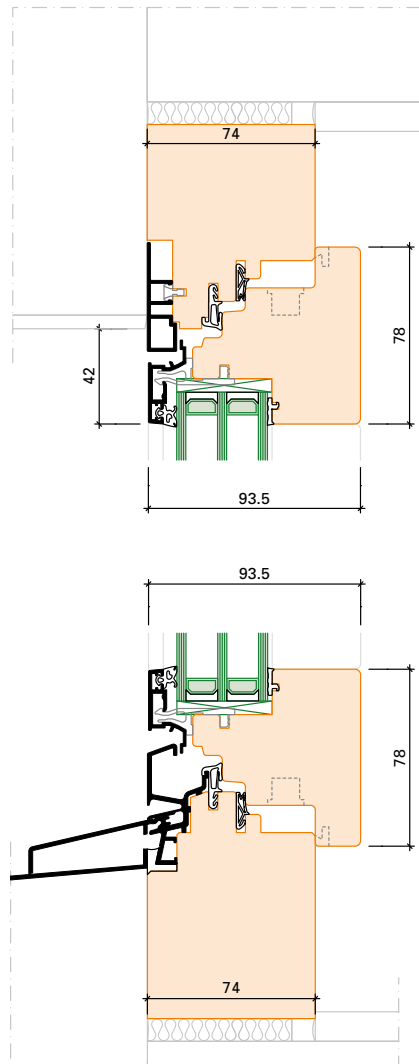


Mittelpartie (Massstab 1:3)

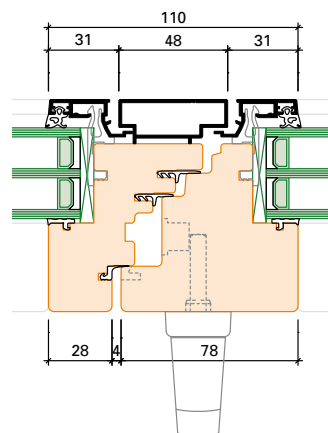
Für höchste Ansprüche

Mit Doppeldichtung im Rahmen (DD).

DD-System mit Holzstärke 74 mm



Vertikalschnitt (Massstab 1:3)



Mittelpartie (Massstab 1:3)